

# ВНЖ Германии



Позволь себе жить  
в мире без границ!

*Из Германии с любовью*



Германия - полное официальное название —  
Федеративная Республика Германия —  
государство в Центральной Европе.

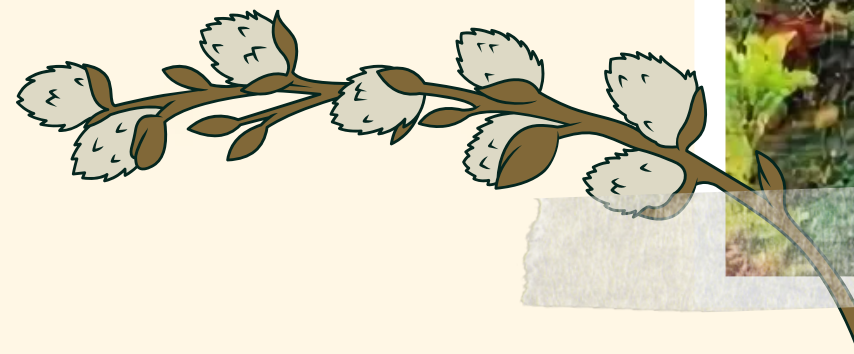
Расположенная в центре Европы Германия омывается  
водами Балтийского и Северного морей.

Граничит с Данией на севере, Польшей и Чехией  
на востоке, Австрией и Швейцарией на юге, Францией,  
Люксембургом, Бельгией и Нидерландами на западе.

Столица — Берлин.

Официальный язык — немецкий.

Денежная единица — евро.



Германия — многонациональное государство с широким этнокультурным, религиозным, расовым и национальным многообразием.

Германия является одной из стран-основателей и членом Европейского союза, членом НАТО, входит в «Большую семёрку».

**В Германию можно переехать семьей путем оформления голубой карты на 1 члена семьи.**



## Преимущества голубой карты:

- Можно менять работу в пределах страны.
- Через 18 месяцев можно работать в другой стране Евросоюза.
- Через 21 месяц можно получить ПМЖ при наличии знаний немецкого языка на уровне не ниже B1, если знаний немецкого нет - через 33 месяца в сравнении со стандартными 4 годами.
- Члены семьи могут воссоединиться без подтверждения начальных знаний языка и автоматически получают право на работу



# Стандартный порядок действий мигранта:

- выясняется, признаётся ли диплом;
- заключается контракт;
- подаётся заявление на национальную визу в посольство Германии, к которому привязан регион прописки.

Мигранты сначала получают немецкую национальную визу D на 3-6 месяцев. По приезду следует подать запрос в Ausländeramt на получение вида на жительство по параграфу о Голубой Карте ЕС.





## Требование к претенденту:

- Высшее образование государственного ВУЗа по соответствующей специальности и опыт работы
- Для заявителей без высшего образования – опыт работы от 5 лет.
- Не старше 45-50 лет
- В идеале владение немецким или английским языком
- Высшее образование по нерегулируемой в Германии профессии (экономист, управленец, дизайнер, менеджер, IT специалист, т.е. то что не требует апробации)
- В случае если признано только высшее учебное заведение, но не признана квалификация, потребуется отдельная предварительная процедура признания в ZAB (срок рассмотрения 1,5 месяца)

## Требование к компании:

Любая компания, готовая принять на работу человека образованием по нерегулируемой в Германии профессии на руководящую должность, на зарплату мин. 56 000 евро брутто в год.

Важно, что компания-работодатель должна иметь такую сферу деятельности, которая подходила бы к квалификации претендента. Т.е. дипломированный историк или лингвист не может устроиться на работу директором по персоналу или главным инженером. Присвоенная квалификация должна соответствовать рабочему месту.

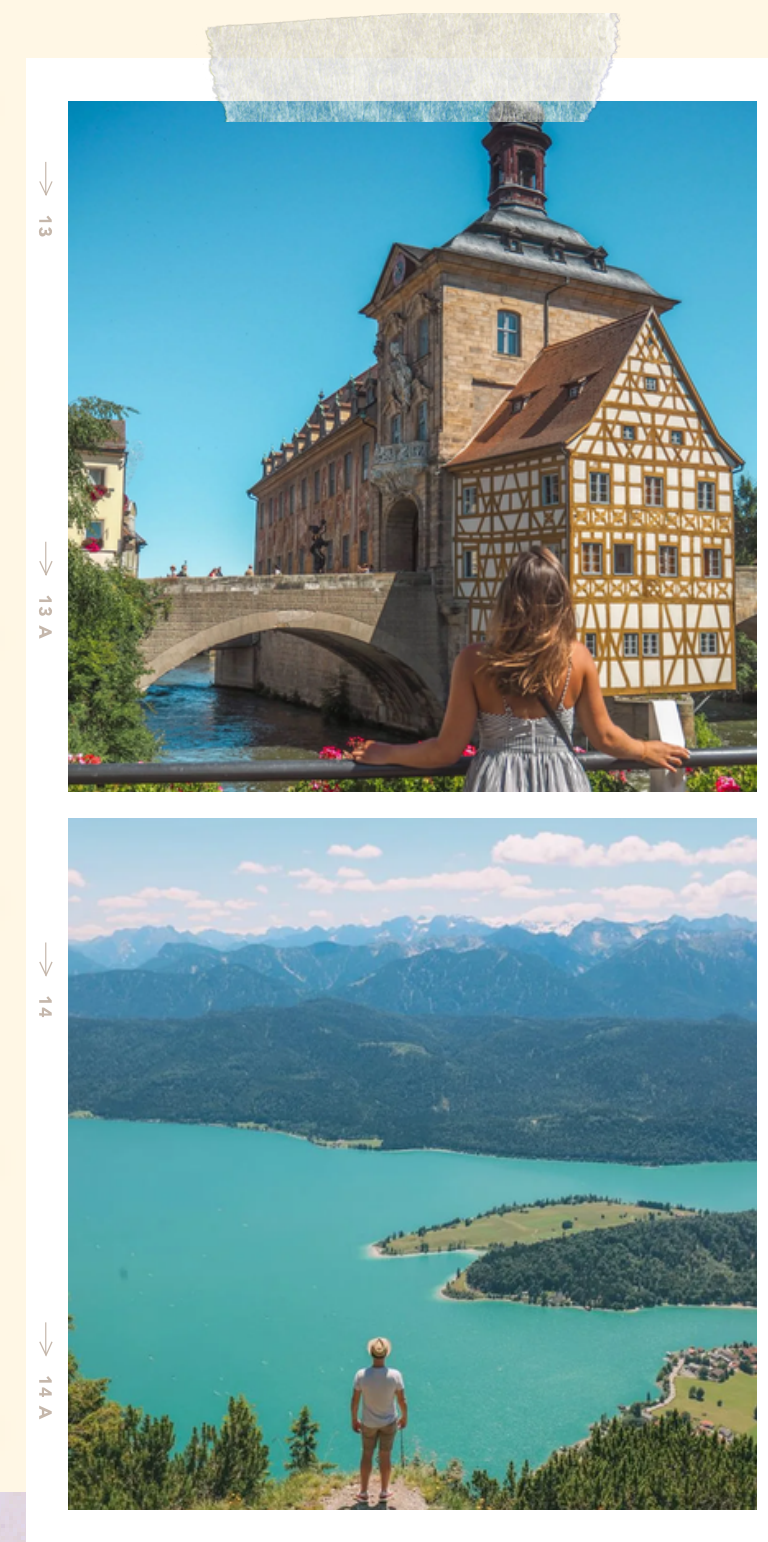
Минимальный срок, в течение которого необходимо быть трудоустроенным, составляет 21 месяц, по достижении этого срока при наличии знания немецкого языка уровня B1 оформляется ПМЖ. Для людей без высшего образования этот срок составляет от 24 до 30 месяцев.



## Процедура:

Если реального работодателя найти не удастся, то оно создается под претендента искусственно. Для этого покупается компания с историей. В нее назначается гендиректор (резидент Германии - человек имеющий немецкое гражданство или вид на жительство), никак родственно не связанный с претендентом.

Далее оформляется трудовой договор с претендентом, формируется пакет документов необходимых для подачи в немецкое консульство в стране проживания.





После получения национальной визы категории D претендент приезжает в Германию, оформляется прописка, медицинская страховка, формируется пакет документов в ведомство по делам иностранцев, назначается собеседование для оформления вида на жительство (Blaue Karte EU) на 4 года.

Преимущество программы Голубая карта состоит не только в достаточно простом получении ВНЖ, но и в возможности получения ПМЖ уже через 21 месяц. Такая быстрая трансформация ВНЖ в ПМЖ не доступна ни по одному другому статусу ВНЖ.

### Сроки:

После подготовки всего пакета документов, необходимых для подачи в консульство, выдача национальной визы D занимает от 2 до 3 месяцев. Выдача голубой карты происходит через месяц после переезда в Германию

# Дорожная карта для заявителей, желающих приобрести компанию

Трудоустройство обладателя голубой карты в немецкую компанию с последующей передачей 100% долей в этой компании своему доверенному.

В течение двух рабочих дней после въезда (на основании национальной визы категории D) в Германию будущий обладатель голубой карты вносит в уставный капитал немецкой компании 12500 €. Эта сумма используется на выплату зарплаты и социальных отчислений в фонды.



После получения голубой карты уставный капитал доводится до минимально установленной законом суммы 25.000 €, и 100% долей в компании передаются (посредством нотариальной регистрации и внесения в реестр) представителю обладателя ГК.

Интересы представителя могут быть оформлены по доверенности (личное присутствие не обязательно). Представителем обладателя голубой карты может быть человек с любым гражданством.

**Обладатель несет расходы за переоформление/передачу компании:**

800 – 1500 € нотариальная пошлина

350 € государственная пошлина

4000 € стоимость самой фирмы.



После передачи долей обладатель голубой карты продолжает свою трудовую деятельность в этой компании, обязательно выплачивает социальные отчисления в фонды. Может оставить фирму без развития, наполняя периодически средствами для выплаты взносов, может фактически реально заниматься предпринимательством, в том числе и изменив или расширив сферу деятельности компании.





Трудоустройство обладателя голубой карты в немецкую компанию на срок до 21 месяца. Будущий обладатель голубой карты является наемным сотрудником немецкой компании на протяжении 21 месяца, до возникновения права на оформление постоянного вида на жительство. Для оформления ПМЖ обладателю голубой карты необходимо иметь не менее 21 месяца выплат отчислений в пенсионный фонд и иметь на руках сертификат знаний немецкого языка уровня B1.



ATION OFFICE  
2017

В течение двух дней после въезда в Германию (на основании национальной визы категории D) обладатель ГК передает наличными сумму эквивалентную его заработной плате и социальным отчислениям за период 3-12 месяцев. Компания работодатель полностью перенимает все формальности на срок 21 месяц по наемному сотруднику.

По истечении 22 месяцев (месяц запас на оформление) и получении ПМЖ наемный сотрудник увольняется, может более не осуществлять какую-либо трудовую деятельность, но необходимо будет в обязательном порядке оформить частную медицинскую страховку.



## Список документов

- Оригинал заграничного паспорта +2 его копии (на каждого из выезжающих, все страницы).
- Оригинал внутреннего общегражданского паспорта + 2 копии страниц с личными данными (на каждого из выезжающих).
- Две заполненных на немецком языке и собственноручно подписанных анкеты-заявления на выдачу разрешения на пребывание с вклеенными фотографиями паспортного формата и дополнительное фото для визы (на каждого из выезжающих). За детей подписывают оба родителя. Заполняются нами на основе данных клиента на немецком языке.



- Два собственноручно подписанных заявления в соответствии с § 55 Закона о пребывании иностранцев на территории Федеративной Республики Германия (на каждого из выезжающих). За детей подписывают оба родителя.
- Полис медицинского страхования на время поездки (на всех членов семьи) + 2 копии. Мы можем оформить дистанционно сразу же постоянную немецкую медицинскую страховку, по приезду выдается пластиковая мед карточка (промежуточную – временную в таком случае оформлять не нужно).
- Биография – резюме, отражающая профессиональное становление. В двух экземплярах на немецком языке. Заполняется по строго установленной форме в виде таблицы. Готовится нами на основании данных от клиента на немецком языке.
- Оригиналы дипломов об окончании ВУЗов, нотариально удостоверенная копия, перевод на немецкий язык, удостоверенный нотариусом +1 копия с копии (подшивки заверенной нотариусом).





- Оригинал трудовой книжки, нотариально удостоверенная копия, перевод на немецкий язык, удостоверенный нотариусом + 1 копия с копии (подшивки заверенной нотариусом).
- Оригинал свидетельства о браке, апостиль ставится на оригинал (с обратной стороны документа), нотариально удостоверенная копия, перевод на немецкий язык, удостоверенный нотариусом + 1 копия с копии (подшивки заверенной нотариусом).
- Оригинал свидетельства о рождении ребенка, апостиль ставится на оригинал (с обратной стороны документа), нотариально удостоверенная копия, перевод на немецкий язык, удостоверенный нотариусом + 1 копия с копии (подшивки заверенной нотариусом).
- Три биометрических фото на каждого из выезжающих, сделанных по установленным консульством требованиям.



FIRST CENTER  
IMMIGRATION



Мы выполняем услуги согласно договора, готовим только оригинальные и легитимные документы, которые проходят все уровни проверки и гарантируем успех!

Свяжитесь с нами Мы предоставляем бесплатные консультации, на которых поможем Вам определиться с подходящей юрисдикцией и ответить на Ваши вопросы.



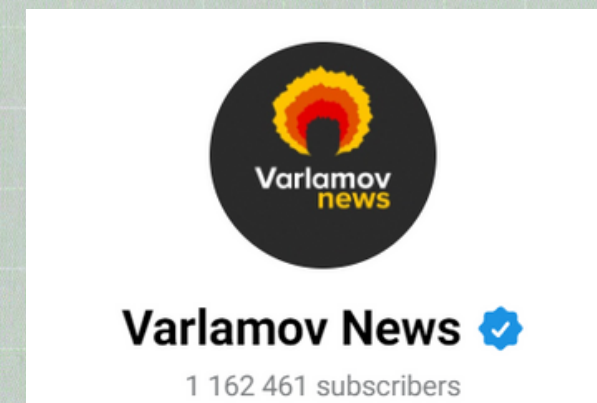
# Нас советуют эксперты



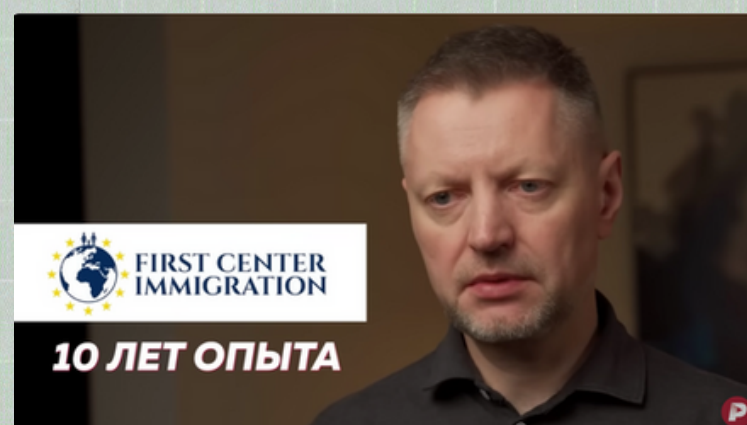
Михаил Шац



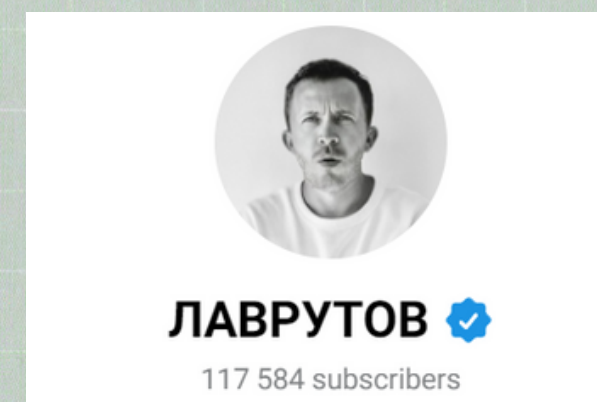
Илья Варламов



Алексей Пивоваров



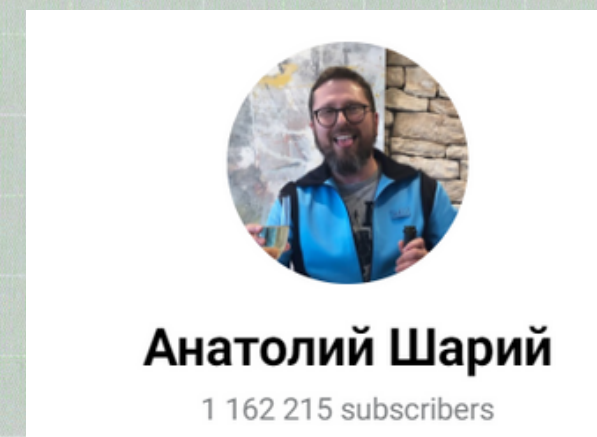
Дмитрий Лаврутов



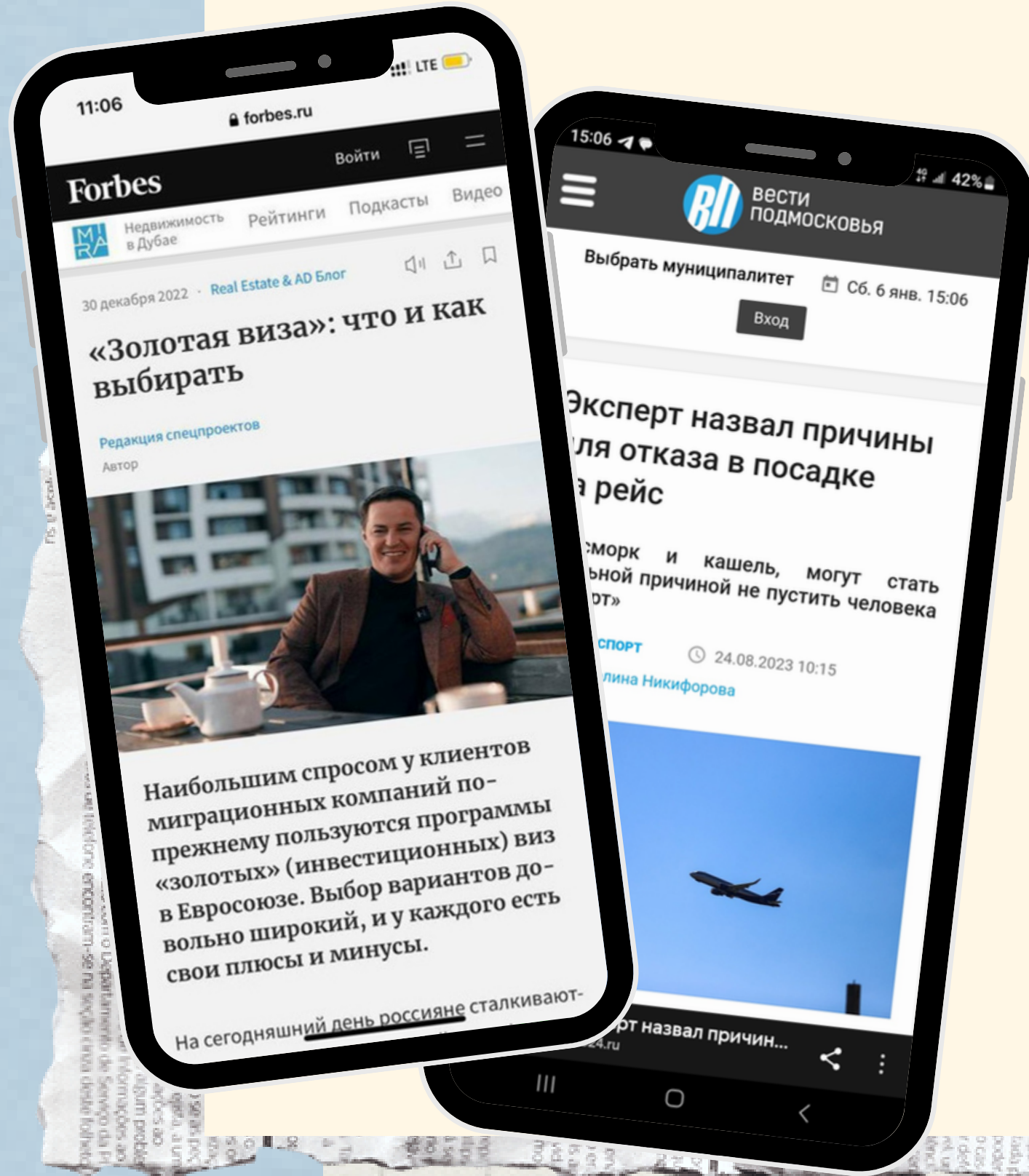
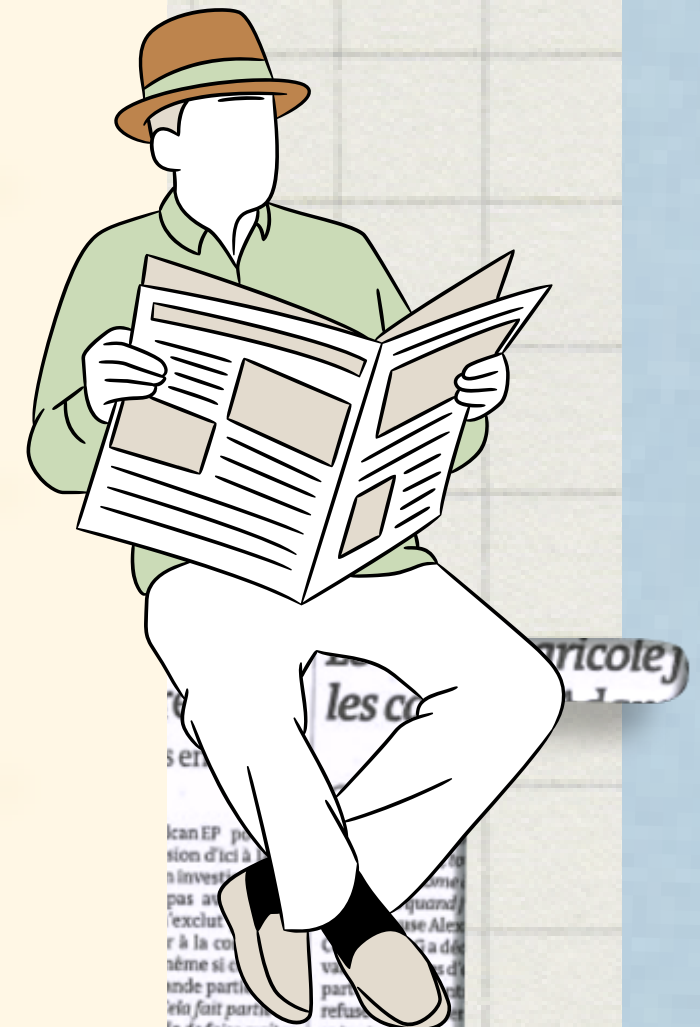
ютуб канал  
Облачные люди



Анатолий Шарий



# О нас говорят О нас пишут



Подкаст «Выросли, стали»



Forbes



Вести Подмосковья

Наибольшим спросом у клиентов миграционных компаний по-прежнему пользуются программы «золотых» (инвестиционных) виз в Евросоюзе. Выбор вариантов довольно широкий, и у каждого есть свои плюсы и минусы.

На сегодняшний день россияне сталкиваются с...

# First Immigration Center - иммигрируй с умом и удовольствием!

- Москва, Славянская площадь 2/5/4 стр 3,  
БЦ «Дом металлургов», подъезд 5, офис 5031
- Avčinova 12, stavba 3886,  
1000 Ljubljana, Slovenija

Тел:/WhatsApp +7 915 440 70 70

Тел:/WhatsApp +7 915 430 70 70

Тел:/WhatsApp +7 915 330 70 70



Instagram



Telegram



Website



YouTube